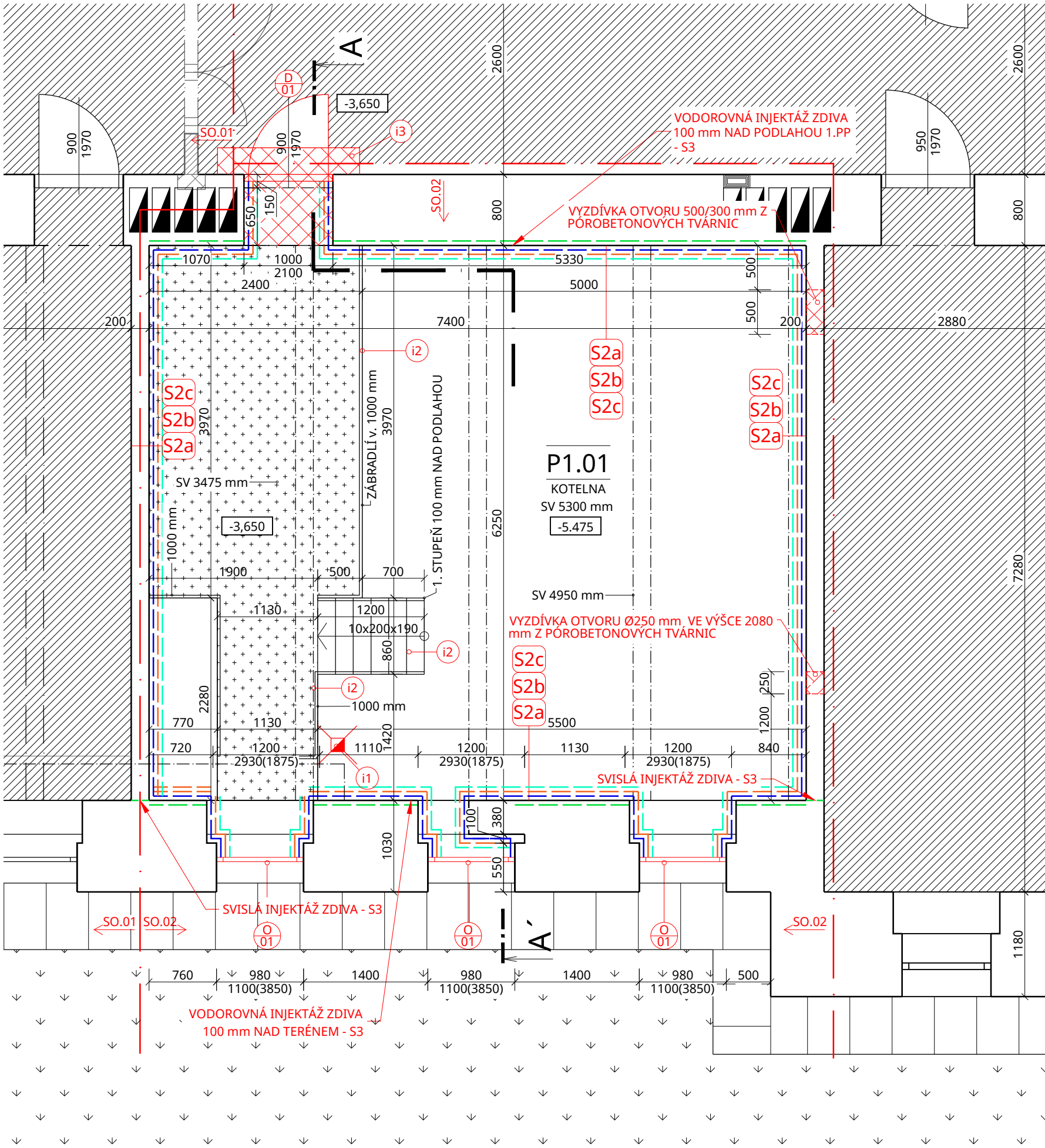
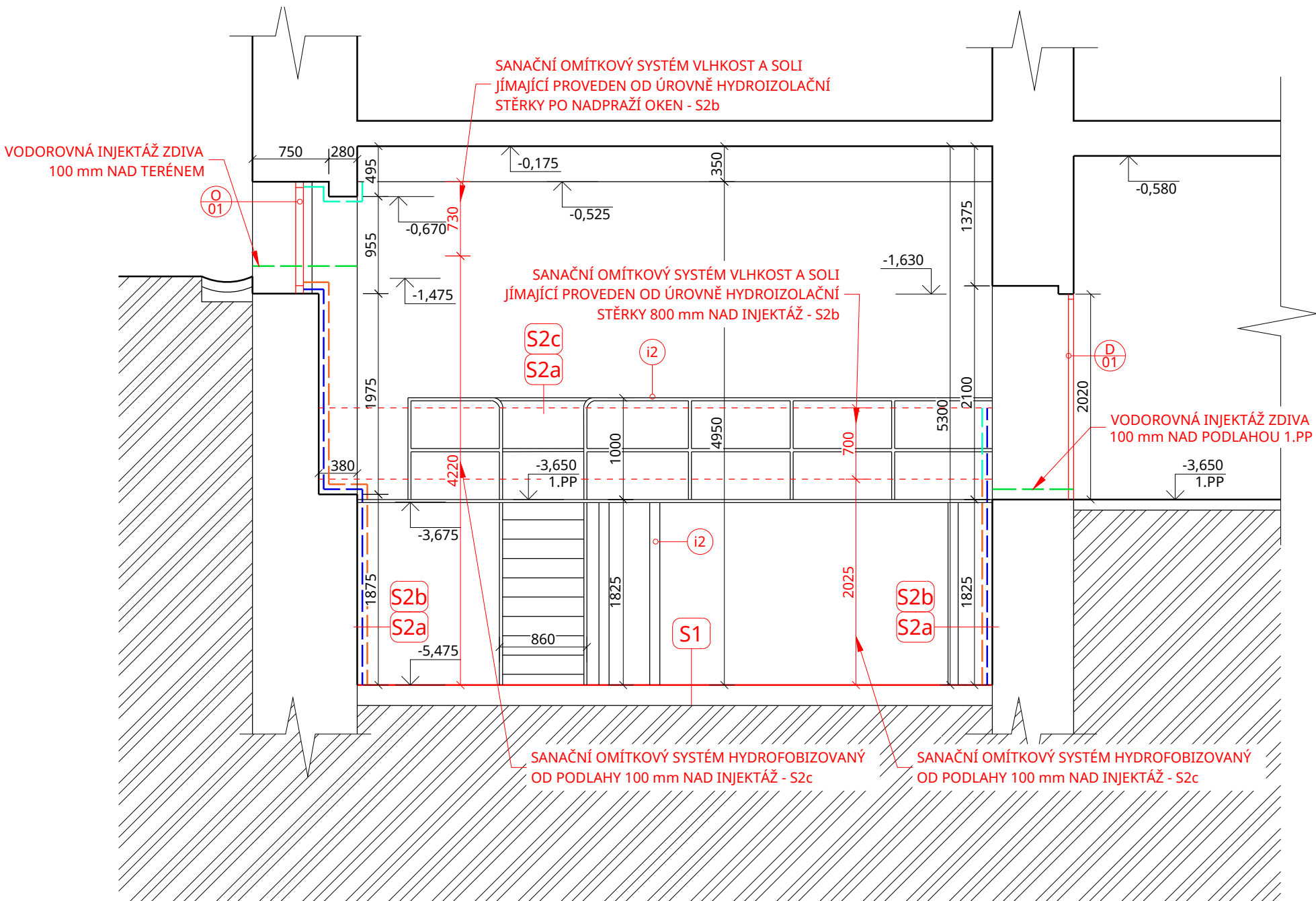


PŮDORYS, M 1:50



ŘEZ A-A', M 1:50



LEGENDA MÍSTNOSTÍ KOTELNA

OZN.	NÁZEV MÍSTNOSTI	m²	NÁŠLAPNÁ VRSTVA PODLAHY	OZN.	POVRCHOVÁ ÚPRAVA STĚN	POVRCHOVÁ ÚPRAVA STROPU
P1.01	KOTELNA	46.25	EPOXIDOVÁ PRYSKYŘICE	S1	SANAČNÍ OMÍTKA	INTERIÉROVÁ OMÍTKA

LEGENDA ZNAČENÍ

- NOVĚ NAVRŽENÉ DOZDÍVKY VE STÁVAJÍCÍCH OBVODOVÝCH A VNITŘNÍCH NOSNÝCH STĚNÁCH Z POROBETONOVÝCH TVÁRNIC
- NOVĚ NAVRŽENÁ NÁŠLAPNÁ VRSTVA - TERACO DLAŽBA TL. 25 mm
- NEŘEŠENÁ ČÁST
- STÁVAJÍCÍ OCELOVÁ PLATFORMA - ÚPRAVA viz. POZNÁMKA I2
- STÁVAJÍCÍ STĚNY PONECHANÉ BEZ ÚPRAV
- HRANICE STAVEBNÍCH OBJEKTŮ
- NEUPRAVOVANÉ ROZVÁDĚČE
- NEUPRAVOVANÉ KOMÍNOVÉ PRŮDUCHY, PŘEDPOKLÁDANÁ POLOHA

LEGENDA ZNAČENÍ SANACÍ

- VODOROVNÁ INJEKTÁŽ viz S3 APLIKOVANÁ Z VENKOVNÍ / Z VNITŘNÍ STRANY / SVISLÁ INJEKTÁŽ
- VNITŘNÍ HYDROIZOLAČNÍ SYSTÉM viz S2a
- SANAČNÍ OMÍTKOVÝ SYSTÉM HYDROFOBIZOVANÝ viz S2b
- SANAČNÍ OMÍTKOVÝ SYSTÉM VHLKOST A SOLI JÍMAJÍCÍ S2c

LEGENDA TERÉNU A ZPEVNĚNÝCH PLOCH

- ZPEVNĚNÁ PLOCHA - BETONOVÝ ŽLAB NEUPRAVOVANÝ
- ZATRAVNĚNÁ PLOCHA
- ROSTLÁ ZEMINA

VŠEOBECNÉ INFORMACE

- VÝMĚNA STÁVAJÍCÍ PODLAHOVÉ VPUSTI viz PROJEKT ZTI
- POVRCHOVÁ ÚPRAVA STÁVAJÍCÍHO OCELOVÉHO SCHODIŠTĚ A PODESTY Z OCELOVÉHO SLZIČKOVÉHO PLECHU, SLOŽENÉHO ZE STUPNIC, BEZ PODSTUPNIC, PO STRANÁCH OCELOVÉ SCHODNICE, ZÁBRADLÍ VÝŠKY 1000 mm, OČIŠTĚNÍ OD NEČISTOT, OČIŠTĚNÍ OD STARÉ NESOUDRŽNÉ BARVY A KORÓZE, ODMÁŠTĚNÍ, OPATŘENÍ NÁTĚREM ZÁKLADOVOU BARVOU, OPATŘENÍ NÁTĚREM FINÁLNÍ BARVOU V ODSŤINU SĚDĚ RAL 7012, OPATŘENÍ VŽDY BEZPEČNOSTNÍM ČERNOŽLUTÝM ZNAČENÍM NA PRVNÍM A POSLEDNÍM SCHODIŠŤOVÉM STUPNÍ
- ZAPRAVENÍ PODLAHOVÉHO SOUVRSTVÍ PO VYBOURÁNÍ DVEŘÍ KOTELNY - NOVÁ TERACO DLAŽBA TL. 25 mm, LEPÍCÍ TMEL TL. 10 mm, ZAPRAVENÍ PODLAHOVÉHO BETONU V TL. cca 50 mm

SANAČNÍ PRÁCE

- S1** S1 - PODLAHA
 - = FINÁLNÍ VRSTVA PAROPRODYŠNÉ EPOXIDOVÉ PRYSKYŘICE
 - = PENETRAČNÍ ZÁŠKRAB PAROPRODYŠNÉ ZÁKLADNÍ EPOXIDOVÉ PRYSKYŘICE
 - = SPECIÁLNÍ RYCHLESHNODUČÍ RENOVACÍ VYROVNÁVACÍ HMOTA NA PODLAHY S NÍZKÝM PNUTÍM, PŘED APLIKACÍ BUDOU TRHLINY NÁŘEZANY ÚHLAVOU BRUSKOU (PŘESPONKOVÁNÍ TRHLIN) A NAVRTÁNÍ OTVORŮ DO MAZANINY V ROZESTUPECH cca 0,5 AŽ 1 m DO HLUBKY 1/2 TLOUŠTKY MAZANINY
- S2a** S2a - VNITŘNÍ HYDROIZOLAČNÍ SYSTÉM
 - = APLIKACE OD ÚROVNĚ **PODLAHY KOTELNY PO ÚROVNEŇ min. 100 mm NAD VODOROVNÉ INJEKTÁŽNÍ VRTY**
 - = MINERALIZACE S HLOUBKOVÝM OCHRANNÝM ÚČINKEM 0,15kg/m²
 - = 1x MINERÁLNÍ HYDROIZOLAČNÍ STĚRKA S VYSOKOU ODOLNOSTÍ VŮČI SÍRANŮM 1,6 kg/m², tj. ADHÉZNÍ MŮSTEK, Sd< 200, KAPILÁRNÍ ABSORPCE VODY w24 < 0,1 kg/m²*th0,5
 - = VYROVNÁNÍ PODKLADU SVISLÉ ZDI TĚSNÍCÍ MALTOU S VYSOKOU ODOLNOSTÍ VŮČI SÍRANŮM 8 kg/m², Sd<200, PEVNOST V TLAKU 20 N/mm², KAPILÁRNÍ ABSORPCE VODY w24 < 0,1 kg/m²*th0,5
 - = MINERÁLNÍ HYDROIZOLAČNÍ STĚRKA S VYSOKOU ODOLNOSTÍ VŮČI SÍRANŮM 2x 1,6 kg/m²
 - = V PLOŠE VNITŘNÍCH OMÍTEK MUSÍ BÝT ZAČERSTVA NASTŘÍKÁM ŠPRICI
 - = SOUČASNĚ APLIKACE NA SCHODIŠŤOVOU STĚNU VNĚJŠÍHO SCHODIŠTĚ Z VNITŘNÍ STRANY A SOUČASNĚ I NA STROP NAD PODESTOU VNĚJŠÍHO SCHODIŠTĚ, tzn. NA CELOU VÝŠKU OD SCHODIŠŤOVÝCH STUPŇŮ
- S2b** S2b - SANAČNÍ OMÍTKOVÝ SYSTÉM HYDROFOBIZOVANÝ
 - = APLIKACE OD ÚROVNĚ **PODLAHY KOTELNY PO ÚROVNEŇ min. 100 mm NAD VODOROVNÉ INJEKTÁŽNÍ VRTY**
 - = SULFÁTOSTÁLÝ PODHOZ 5 kg/m², u<15, CS IV, SPOTŘEBA 9,5kg/1cm/m², CERTIFIKACE WTA
 - = HYDROFOBIZOVANÁ VLÁKNY ARMOVANÁ SANAČNÍ OMÍTKA, S PEMZOVÝM PLNIVEM S AKTIVNÍMI PÓRY 26kg/30mm/m², KAPILÁRNÍ ABSORPCE VODY > 0,3kg/m², u<15, CS II, PÓROVITOST > 50 % obj., SPOTŘEBA 8,5kg/1cm/m², CERTIFIKACE WTA
 - = HYDROFOBIZOVANÁ SANAČNÍ ŠTUKOVÁ OMÍTKA 3kg/m²
 - = SILIKONOVÝ FASÁDNÍ NÁTĚR 0,4 l/m² vc. SYSTÉMOVÉ PENETRACE 0,2 l/m²
 - = SOUČASNĚ APLIKACE NA VIDITELNÝ POVRCH SCHODIŠŤOVÉ STĚNY SE STROPEM VNĚJŠÍHO SCHODIŠTĚ DO 2.PP, tzn. NA CELOU VÝŠKU OD ÚROVNĚ SCHODIŠŤOVÝCH STUPŇŮ
- S2c** S2c - SANAČNÍ OMÍTKOVÝ SYSTÉM VHLKOST A SOLI JÍMAJÍCÍ
 - = APLIKACE OD ÚROVNĚ **HYDROIZOLAČNÍ STĚRKY PO ÚROVNEŇ min. 800 mm NAD INJEKTÁŽ/PO NADPRAŽÍ OKEN**
 - = SULFÁTOSTÁLÝ OMÍTKOVÝ PODHOZ 3 kg/m², u<15, CS IV, CERTIFIKACE WTA
 - = PODKLADNÍ, PORÉZNÍ JÁDROVÁ OMÍTKA S PEMZOVÝM PLNIVEM S AKTIVNÍMI SOLI JÍMAJÍCÍMI PÓRY 29kg/30mm/m², KAPILÁRNÍ ABSORPCE VODY > 1,0kg/m², u<15, CS II, PÓROVITOST > 50 % obj., CERTIFIKACE WTA
 - = HYDROFOBIZOVANÁ SANAČNÍ ŠTUKOVÁ OMÍTKA 3kg/m²
 - = VNITŘNÍ NÁTĚR SANAČNÍCH OMÍTEK 0,3 l/m² OMYVATELNÝ, PRODYŠNOST Sd<0,1 m
- S3** S3 - VODOROVNÁ INJEKTÁŽ Z VNĚJŠÍ / Z VNITŘNÍ STRANY / SVISLÁ INJEKTÁŽ
 - = OČIŠTĚNÍ OD ZEMINY, PRACHU A NESOUDRŽNÝCH ČÁSTIC
 - = PŘÍPADNÉ KAVERNY A DUTINY BUDOU VYPLNĚNY TLAKOVĚ SPECIÁLNÍ PLNÍCÍ INJEKTÁŽNÍ MALTOU S VYSOKOU PORÉZNOSTÍ A NÍZKOU VISKOZITOU SPOTŘEBA - 10 kg/m²
 - = JEDNORÁDÁ INJEKTÁŽ S VÝŠKOVOU ÚROVNÍ VRTŮ **min. 100 mm NAD ÚROVNÍ PODLAHY 1.PP A NAD TERÉMEM**
 - = TEKUTÝ SILOXANOVÝ MIKROEMULZNÍ KONCENTRÁT 2 kg/m²
 - = VŠECHNY VRTY PO INJEKTÁŽI VYPLNIT TĚSNÍCÍ MALTOU S VYSOKOU ODOLNOSTÍ VŮČI SÍRANŮM

POZNÁMKY

- TEXTOVÁ ČÁST JE NEDÍLNOU SOUČÁSTÍ PROJEKTOVÉ DOKUMENTACE. PŘI PLÁNOVÁNÍ PRACÍ NA STAVBĚ JE NUTNÉ BRÁT NA ZŘETEL NEJEN VÝKRESOVOU, ALE TAKÉ TEXTOVOU ČÁST
- ÚPRAVY VNITŘNÍCH POVRCHŮ - DLE TECHNICKÉ ZPRÁVY
- PŘED ZAPOČETÍM REALIZACE A V PRŮBĚHU REALIZACE BUDOU PŘED ZAPOČETÍM DALŠÍ UCELENÉ ČÁSTI OVĚŘENY VŠECHNY NEZBYTNÉ KÓTY, VŠECHNY ROZDÍLY OPROTI PROJEKTOVÉ DOKUMENTACI, KTERÉ BUDOU PŘI STAVBĚ ZJIŠTĚNY, BUDOU NEPRODLENĚ SDĚLENY PROJEKTANTOVI. PROJEKTANT NA ZÁKLADĚ ZJIŠTĚNÝCH SKUTEČNOSTÍ UVAŽÍ PŘÍPADNÉ ZMĚNY PROJEKTU. NA ZÁKLADĚ ZJIŠTĚNÝCH ROZMĚRŮ DODAVATEL UPRAVÍ ROZMĚRY JEDNOTLIVÝCH PRVKŮ NEBO KONSTRUKCÍ NAVAZUJÍCÍCH.
- PROJEKTANT PŘI NÁVRHU, VÝPOČTU A VYPRACOVÁNÍ PROJEKTOVÉ DOKUMENTACE PŘEDPOKLÁDÁ, ŽE STAVBA BUDE PROVÁDĚNA DLE PLATNÝCH NOREM ČSN. NEDODRŽENÍM PLATNÝCH NOREM PŘI PROVÁDĚNÍ ZNAMENÁ, ŽE STAVBA NENÍ PROVÁDĚNA V SOULADU S TOUTO DOKUMENTACÍ. PŘI NEDODRŽENÍ VŠECH PLATNÝCH NOREM, PROJEKTANT NEBERE ZA TAKTO ZHOTOVENOU STAVBU ZÁRUKU.

0,000 = 236,04 m n. m., výškový systém b.p.v.



Cejl 504/38, Zábřovice, 602 00 Brno | IČ: 292 01 691
atelier@laplan.cz | ID datové schránky: f9umfsq

Rekonstrukce budovy Kounicova 684/16, Brno

název stavby	k.ú. Veverří [610372], č.p. 1384/1	Ing. Jan Krejsa projektant, HIP
místo	Jihomoravský kraj, Žerotínovo nám. 3, 60182 Brno	Bc. Ondřej Rubeš výpracoval
stavebník		Ing. arch. Martin Pavlun odpovědný projektant
SO.02 - Úprava otopné soustavy budovy		
stavební objekt		
D.1.1 Architektonicko-stavební řešení - b) Výkresová část		
část dokumentace		
dokumentace pro provedení stavby		
stupeň dokumentace		
PŮDORYS A ŘEZ KOTELNY-NOVÝ STAV		
název výkresu	1:50	525,00 x 594,00 MM
mřížka	m	formát
2	00	37_1908
číslo výkresu	revize	datum
		kotováno
		číslo zakázky
		sada